

# Oude locaties

inspireren tot nieuwe ideeën



Vestigingsplaats voor creatief ondernemen

# Oude locaties



• een van de oudste havens van Amsterdam

• binnen de ring A10

# inspireren tot nieuwe ideeën



• grenzend aan stad en havens

• 35 hectare terrein

Een mooie combinatie van centrale ligging en prachtige, industriële uitstraling

# Ruimte voor on

Schepen uit alle uithoeken van de wereld varen voorbij. Af en toe is de schreeuw van de meeuw te horen. Prachtige wolkenvelden drijven voort.

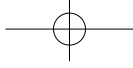
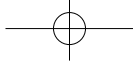
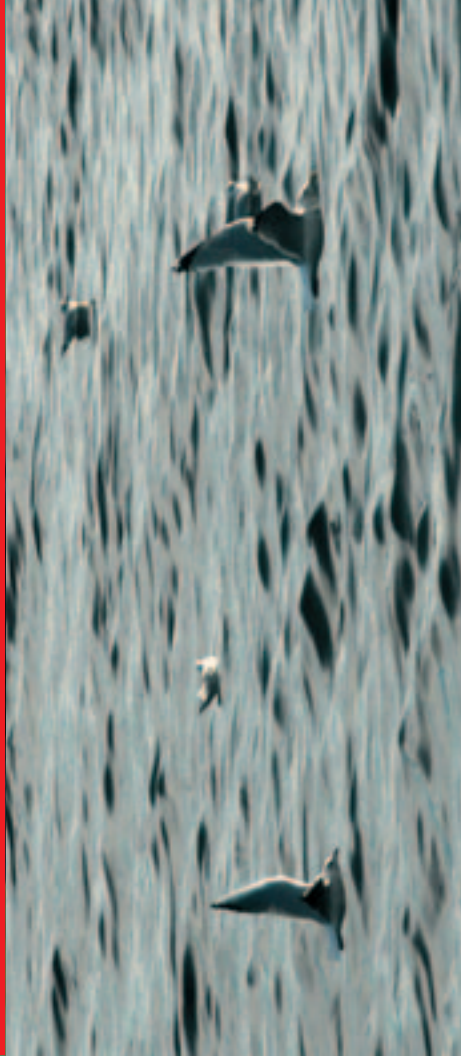
De wijde blik over het water doet vermoeden dat je ver buiten de stad bent. Integendeel.

Het Centraal Station van Amsterdam is op de fiets slechts een kwartiertje.

De oude Minervahaven ligt op een heel bijzondere locatie in Amsterdam.

Een locatie dichtbij alle mogelijkheden van de stad, maar waar nog wel ruimte is.

Ruimte voor nieuwe bedrijvigheid. Ruimte voor nieuwe gebouwe



# dernehmens



Hans Brons (RoVorm)

*Adembenemende vergezichten en monumentale kracht*

en. Ruimte voor ambachtelijk werken, creativiteit. Ruimte voor jou?

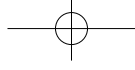
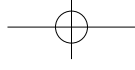
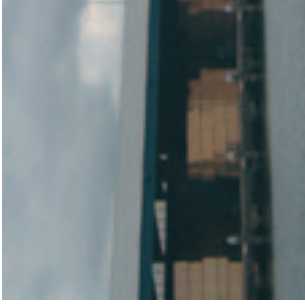


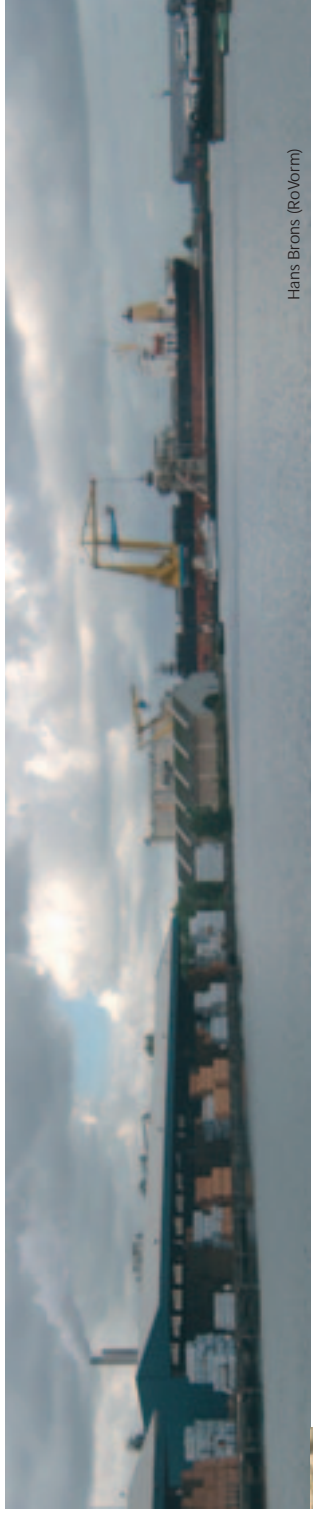
# Over toen.....

Han Mol - Minervahaven 1929



De Minervahaven was het centrum van de Amsterdamse houthavenactiviteiten. Schepen voeren af en aan met boomstammen uit verre landen. In fabrieken en loodsen werden ze verwerkt. Als halfabrikaten en eindproducten verlieten ze de haven. Over het water en over het land. Deze bedrijvigheid is deels nog aanwezig. De hout- en bouwsector, nautische dienstverleners en aannemers hebben de hout-havens gevonden en er jarenlang gewerkt. Je vindt er nog steeds productie-, opslag-, bouw- en transportbedrijfjes. Maar de overslag van hout vindt steeds dichter bij zee plaats, richting IJmuiden. Het resultaat: een oud haven terrein met een ruw karakter, onontgonnen gebied. Oude loodsen herinneren aan lokale industriële activiteiten. Nieuwbouw staat er prachtig naast, trots de hoogte in.

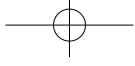
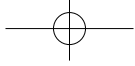




Hans Brons (RoVoorm)

Aan de ene kant de stedelijke omgeving van Amsterdam, aan de andere kant grootschalige haven-industrie. Stadhaven Minerva ligt op een scharnierpunt tussen wonen en werken. Voor creatieve en ambachtelijke ondernemers een lustoord. Zij vestigen zich immers het liefst op plekken waar het broeit. Waar ongekende mogelijkheden zijn. Waar je de haven kunt horen en ruiken. Waar letterlijk en figuurlijk de ruimte is om bezield te raken en hard te werken. Waar kan dat nog in de buurt van Amsterdam?

**In stadhaven Minerva.** Want dit stukje Amsterdam verandert langzaam van historisch havengebied tot veelzijdig bedrijventerrein. En krijgt daar van Haven Amsterdam alle ruimte voor. Ruimte voor onorthodoxe gebouwen naast grote, mooie werkruimten voor ambachtelijke bedrijven. Qua architectuur en vormgeving krijgen uiteenlopende ontwerpen een kans. Ruimte voor creativiteit en productiviteit. Voor ondernemers die de synergie willen ervaren van samen op een unieke plek creëren en produceren. De eerste bedrijven zijn er al neergestreken. Ze zijn de pioniers op een authentieke plek waar het industriële erfgoed overal voelbaar is. Op een locatie die ze graag laten zien omdat hun werkplek iets zegt over hen.



# en over straks



*De schoonheid van eerlijke materialen*

# Stadshaven Minerva

## stad

‘Wij vinden dit een heel bijzondere locatie waar veel mogelijkheden zijn voor ateliers en werkruimten zoals die ons voor ogen staan. Waarom juist hier? Creatieven zoeken altijd een bijzondere omgeving. Oude kerken, schoolgebouwen, portierswoningen, loodsen... creatieve bedrijffjes pionieren op gekke plekken die hen inspireren. Maar in de binnenstad kan dat niet meer. Alles is ontgonnen. Een werkruimte in de binnenstad heeft status gekregen, wordt geassocieerd met luxe. Dat zoeken wij niet. We willen de ruimte om te laten zien wat we kunnen. We willen werken op een plek die past bij onze visie: dingen laten zien die anderen nog niet hebben gezien. Dat gebeurt nu in stadshaven Minerva. We hebben een gebouw neergezet met een robuust karakter: opgebouwd uit bestaande betonsystemen, maar origineel gebruikt. Niet afgewerkt, zodat de kracht voelbaar blijft. Met overal uitzicht, licht, lucht, dynamiek. Ruimte om je heen geeft ook ruimte in je hoofd. Stadshaven Minerva is perfect daarvoor. En niet te ver weg van de stad. We bouwen nu ook voor andere bedrijven op deze plek. Andere creatieve ondernemers, die net als wij de vrijheid proeven.’

Peter van Dijk is directeur van Dedato ontwerpers en architecten.

Naast het ontwerpen van gebouwen, ontwerpen zij websites, posters, boeken en brochures.

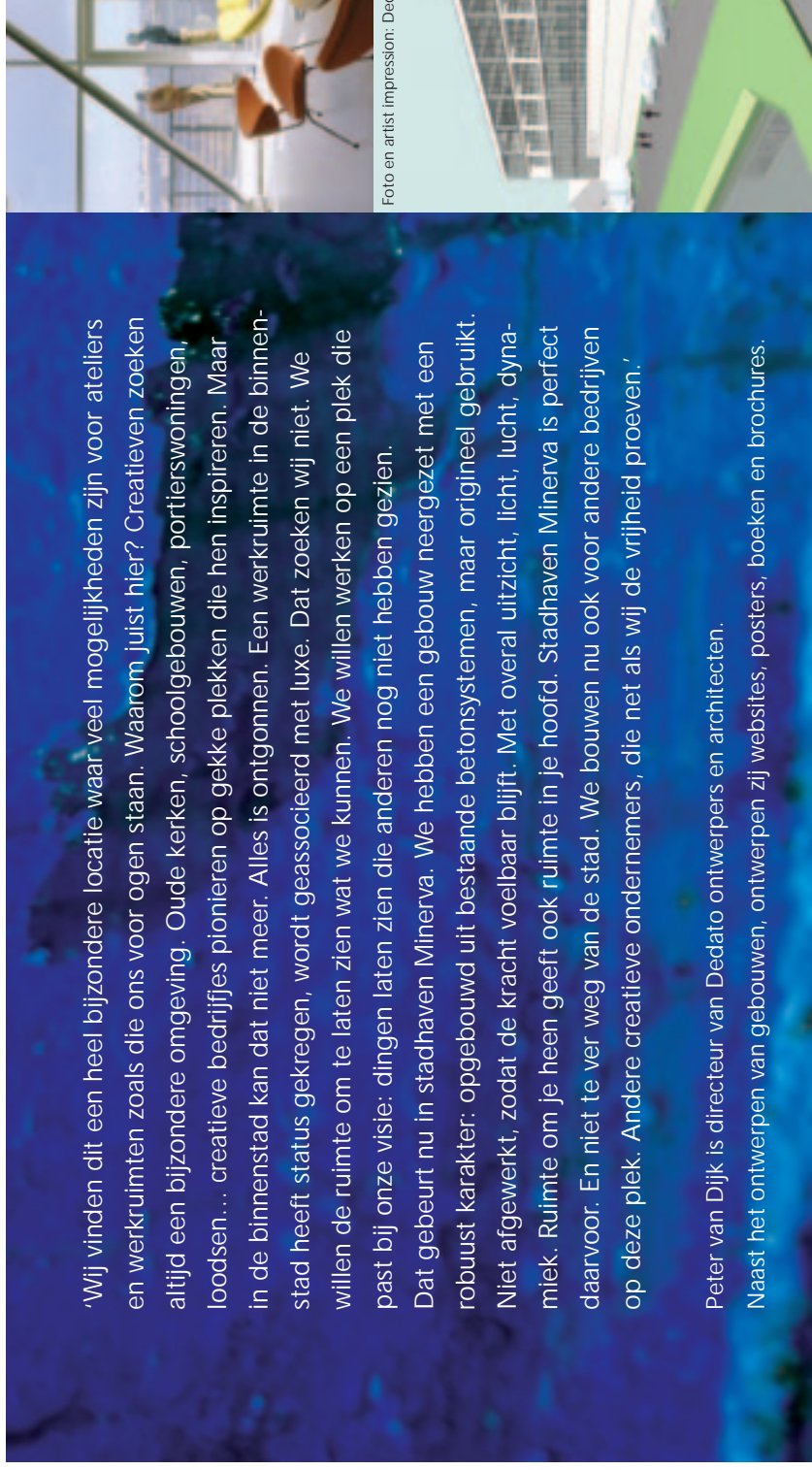


Foto en artist impression: Dedato

*Ondernemers lopen vooruit, denken in vrijheid*

# erva

## at voor licht, lucht, water



‘Wij hebben een eigen label op het gebied van kledingaccessoires voor mensen die in de winter sportieve activiteiten ondernemen. We wilden een werkruimte in een omgeving die daarbij past. De gemiddelde uitstraling van een modern bedrijventerrein trok ons niet. En in de stad heb je natuurlijk wel mooie plekken, maar geen ruimte. Stadhaven Minerva heeft die ruimte wel en is goed bereikbaar. Qua logistiek is dat gunstig voor ons. Maar daarbij komt dat het uitzicht uniek is. Dat water leeft, het vrije zicht is inspirerend, dat ruige is machtig. Ons product past daarbij. Dicht bij de natuur, ruige, pure materialen. Die sfeer is hier voelbaar. Een sfeer van Hollands glorie. Van kracht. Van puurheid. Dat sprak ons erg aan.’

Edwin Junge is partner in Barts, label in kledingaccessoires voor wintersport.

# Ruig en puur

# Spannend

Dingen bedenken, producten maken, hard werken... En dan je pand uitlopen en lekker uitwaaien langs het water. In stadhaven Minerva komen wandelpaden en fietspaden die aansluiten op de paden van de Houthavens, Westerpark, Prinseneiland en Bickerseiland. Vooral langs het water. Het gebied is daardoor ook goed bereikbaar per fiets. Haven Amsterdam knapt de openbare ruimte op, zodat het gebied zijn uitstraling behoudt: robuust, inspirerend. Maar ook zodat er voldoende voorzieningen zijn om modern en veilig zaken te kunnen doen. Het gebied krijgt een invulling die historie verbindt met het heden.

*Licht, lucht, ruimte*



# ontspannend



Op de pieren komen plekken om even rustig te zitten en te filosoferen of gewoon te lunchen in zon en wind. In de verte zie je de activiteit van de havenindustrie, vlak voor je bedelt een eend om je laatste restje brood, duwbakken varen langs. Water en groen zorgen voor een spannende, ontspannende omgeving. Stadshaven Minerva is hard werken en inspirerende ruimtebeleving in één.

Hans Brons (RoVorm)

15

# Hier ondernemen!

Stadhaven Minerva is bedrijventerrein met kavels van 1000 tot 5.000 m<sup>2</sup>. Het is bedoeld voor creatieve, ambachtelijke bedrijven en kleinschalige productiebedrijven die zich willen vestigen in panden naar eigen ontwerp op eigen kavel of willen participeren in een project van een projectontwikkelaar. Ook komt er een bedrijfsverzamelgebouw met ruimten voor kleinere ondernemers.

#### Colorfon

Productie: Jesse Gosse,  
Haven Amsterdam

Tekst: Brigitta Langen,  
Woord, tekst en Advies

Ontwerp: Marjan Krijgsheld,  
Frans Chamberlain, RoVorm, bv

Fotografie: tenzij anders vermeld,  
Haven Amsterdam

Druk: Drukkerij Spinhex

Wil je ook beeldbepalend zijn in stadhaven Minerva met je eigen pand? Of een prettige werkplek huren in het nieuwe bedrijfsverzamelgebouw?

Als je geïnteresseerd bent in de mogelijkheden die stadhaven Minerva biedt, neem dan contact op met Haven Amsterdam: 020 – 523 45 60, [info@stadhavenminerva.nl](mailto:info@stadhavenminerva.nl) of kijk op [www.stadhavenminerva.nl](http://www.stadhavenminerva.nl).



**Haven Amsterdam**

**020 – 523 45 60**

**[www.stadhavenminerva.nl](http://www.stadhavenminerva.nl)**